

## СТАЛЬНЫЕ ЗАТВОРЫ С УПЛОТНЕНИЕМ МЕТАЛЛ/МЕТАЛЛ



## Дисковый затвор

2009

### Vexve BFS - Серия полнопроходной

сварка/сварка  
уплотнение металл/металл  
Запорная функция  
Приводной механизм:  
Механический редуктор с червячной передачей

#### Спецификация материалов

Корпус: Сталь, EN 10217-2 P235GH (1.0345)  
/ EN 10028-3 P355NH (1.0565)  
Диск: EN GX5CrNiMo19-11-2 (1.4408)  
Уплотнение седла: Сплав 718  
Шток: EN X8CrNiS18-9 (1.4305)  
Уплотнение штока: Витон FPM  
Подшипники: PTFE+AISI 316 net

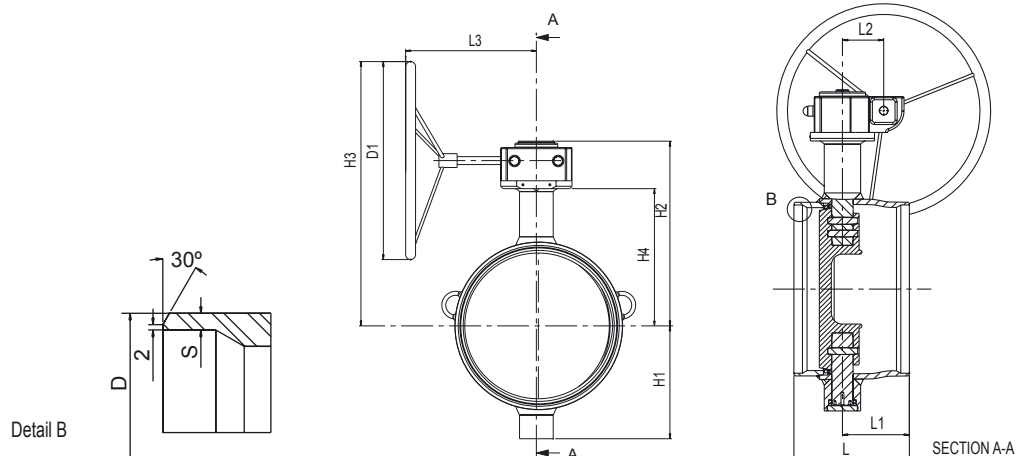
Корпус: PN 25  
Диск: PN 25

Температура:  
При температуре ниже 0 °C -  
обратитесь на завод производитель



#### Приварные концы

DIN 2559 Blatt 1 Form 22



Серия	DN	L	L1	L2	L3	H1	H2	H3	H4	D	D1	S	Kv	Bec
BFS400W Gt	400	310	156,5	130	387	285	492	672	346,5	406,4	500	6,3	9800	120
BFS500W Gt	500	350	152,9	211	440	360	553	683	408	508	400	6,3	15600	203
BFS600W Gt	600	390	183,9	211	450	440	600	780	450	610	500	7,1	22700	306
BFS700W Gt	700	430	207,5	357	567	495	653	783	500,5	711	400	8,0	31300	461
BFS800W Gt	800	470	235	357	567	581	741	871	573	813	400	8,8	40700	681

## Дисковый затвор

2009

Vexve BFC - Серия  
 полнопроходной  
 Сталь,  
 сварка/сварка  
 Уплотнение металл /металл  
 Запорная и регулирующая функции

### Спецификация материалов

Корпус: Сталь, EN 10217-2 P235GH (1.0345)  
 / EN 10028-3 P355NH (1.0565)  
 Диск: EN GX5CrNiMo19-11-2 (1.4408)  
 Уплотнение седла: Сплав 718  
 Шток: EN X3CrNiMoN27-5-2 (1.4460)  
 Уплотнение штока: Графит  
 Подшипники: PTFE+AISI 316 net

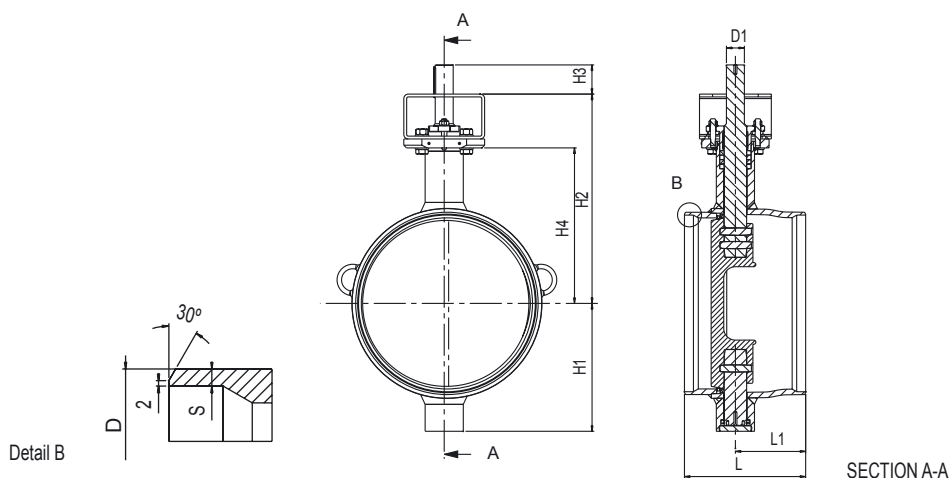
Корпус: PN 25  
 Диск: PN 25

Температура: -40 °C - +250 °C  
 При температуре ниже 0°C -  
 обратитесь на завод производитель



### Приварные концы

DIN 2559 Blatt 1 Form 22



Серия	DN	L	L1	H1	H2	H3	H4	D	D1	S	Kv	Bec
BFC400W Gt	400	310	156,5	285	466,5	65	346,5	406,4	40	6,3	9800	92
BFC500W Gt	500	350	152,9	360	528	80	408	508	50	6,3	15600	162
BFC600W Gt	600	390	183,9	440	575	110	450	610	60	7,1	22700	282
BFC700W Gt	700	430	207,5	495	625	110	500,5	711	70	8,0	31300	372
BFC800W Gt	800	470	235	581	733	130	573	813	90	8,8	40700	612

## Дисковый затвор

2009

Vexve BFS - Серия  
 полнопроходной  
 Сталь,  
 сварка/сварка  
 Приварные концы по ГОСТу  
 Уплотнение металл/металл  
 Запорная функция  
 Приводной механизм:  
 Механический редуктор с червячной передачей

### Спецификация материалов

Корпус: Сталь EN 10217-2 P235GH (1.0345)  
 / EN 10028-3 P355NH (1.0565)  
 Диск: EN GX5CrNiMo19-11-2 (1.4408)  
 Уплотнение седла: Сплав 718  
 Шток: EN X8CrNiS18-9 (1.4305)  
 Уплотнение штока: Витон FPM  
 Подшипники: PTFE+AISI 316 net

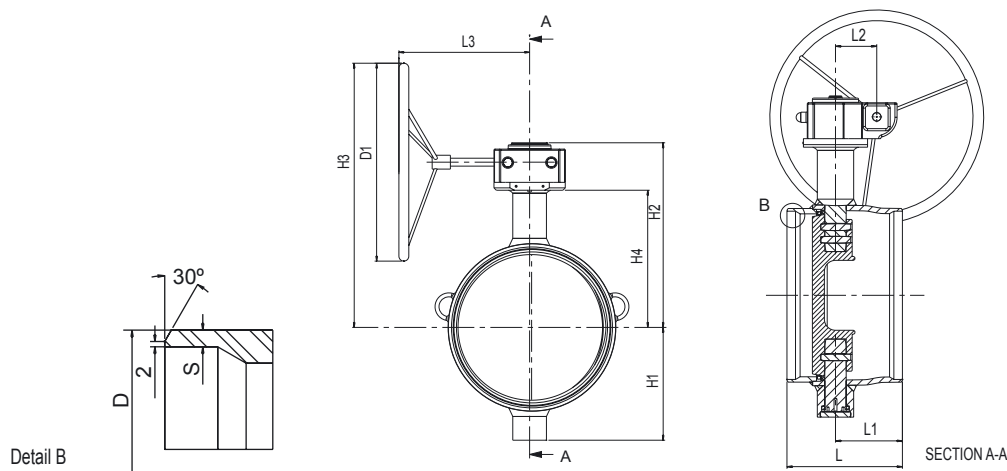
Корпус: PN 25  
 Диск: PN 25

Температура: -40 °C - +200 °C  
 При температуре ниже 0 °C -  
 обратитесь на завод производитель



### Приварные концы

DIN 2559 Blatt 1 Form 22



Серия	DN	L	L1	L2	L3	H1	H2	H3	H4	D	D1	S	Kv	Bec
BFS400W/GS <sub>Gt</sub> 400	400	310	156,5	130	387	285	492	672	346,5	426	500	8	9800	120
BFS500W/GS <sub>Gt</sub> 500	500	350	152,9	211	440	360	553	683	408	530	400	9	15600	201
BFS600W/GS <sub>Gt</sub> 600	600	390	183,9	211	450	440	600	780	450	630	500	11	22700	303
BFS700W/GS <sub>Gt</sub> 700	700	430	207,5	357	567	495	653	783	500,5	720	400	12	31300	463
BFS800W/GS <sub>Gt</sub> 800	800	470	235	357	567	581	741	871	573	820	400	12	40700	685

## Дисковый затвор

2009

Vexve BFC - Серия  
 полнопроходной  
 Сталь,  
 сварка/сварка  
 Приварные концы по ГОСТу  
 Уплотнение металл/металл  
 Запорная и регулирующая функции  
 Приводной механизм:

### Спецификация материалов

Корпус: Сталь EN 10217-2 P235GH (1.0345)  
 / EN 10028-3 P355NH (1.0565)  
 Диск: EN GX5CrNiMo19-11-2 (1.4408)  
 Уплотнение седла: Сплав 718  
 Шток: EN X3CrNiMoN27-5-2 (1.4460)  
 Уплотнение штока: Графит  
 Подшипники: PTFE+AISI 316 net

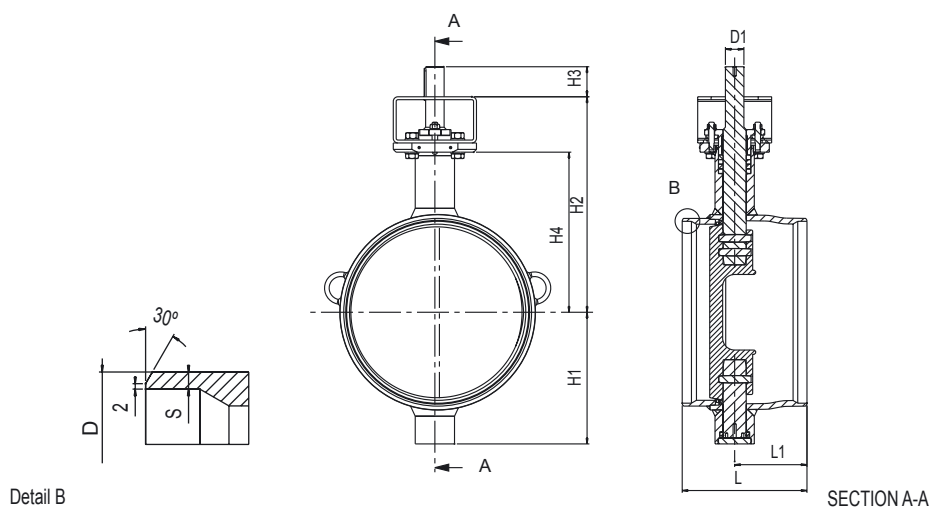
Корпус: PN 25  
 Диск: PN 25

Температура: -40 °C - +200 °C  
 При температуре ниже 0 °C -  
 обратитесь на завод производитель



### Приварные концы

DIN 2559 Blatt 1 Form 22



Серия	DN	L	L1	H1	H2	H3	H4	D	D1	S	Kv	Bec
BFC400W/GS Gt	400	310	156,5	285	466,5	65	346,5	426	40	8	9800	92
BFC500W/GS Gt	500	350	152,9	360	528	80	408	530	50	9	15600	160
BFC600W/GS Gt	600	390	183,9	440	575	110	450	630	60	11	22700	279
BFC700W/GS Gt	700	430	207,5	495	625	110	500,5	720	70	12	31300	374
BFC800W/GS Gt	800	470	235	581	733	130	573	820	90	12	40700	616

## Дисковый затвор

2009

Vexve BFS - Серия  
 полнопроходной  
 Сталь,  
 фланец/фланец  
 Уплотнение металл/металл  
 Запорная функция  
 Приводной механизм:  
 Механический редуктор с червячной передачей



### Спецификация материалов

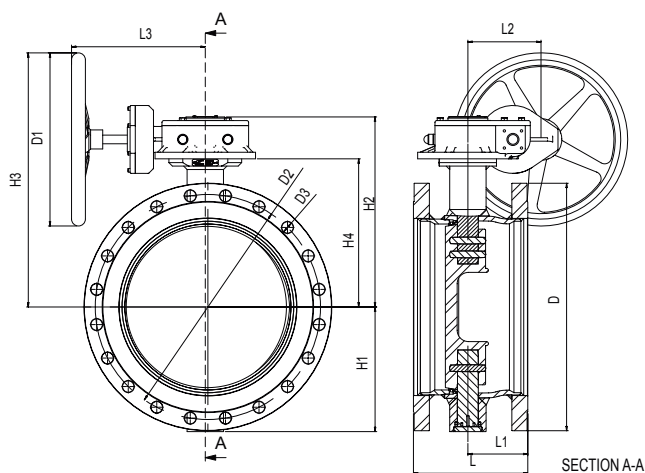
Корпус: Сталь EN 10217-2 P235GH (1.0345)  
 / EN 10028-3 P355NH (1.0565)  
 Диск: EN GX5CrNiMo19-11-2 (1.4408)  
 Уплотнение седла: Сплав 718  
 Шток: EN X8CrNiS18-9 (1.4305)  
 Уплотнение штока: Витон FPM  
 Подшипники: PTFE+AISI 316 net

Корпус: PN 25  
 Диск: PN 25

Температура: -40 °C - +200 °C  
 При температуре ниже 0 °C -  
 обратитесь на завод производитель

### Фланцы

EN 1092-1, PN16  
 А также возможно PN 10, 25



Серия	DN	L	L1	L2	L3	H1	H2	H3	H4	D	D1	D2	D3	Kv	Bec
BFS400FGt 400	400	484	244	130	387	285	492	672	346,5	580	500	525	30	9800	203
BFS500FGt 500	500	534	245	211	440	360	553	683	408	715	400	650	33	15600	320
BFS600FGt 600	600	584	281	211	450	440	600	780	450	840	500	770	36	22700	454
BFS700FGt 700	700	634	310	357	567	495	653	783	500,5	910	400	840	36	31300	612
BFS800FGt 800	800	684	342	357	567	581	741	871	573	1025	400	950	38	40700	880

## Дисковый затвор

2009

Vexve BFC - Серия  
 полнопроходной  
 Сталь,  
 фланец/фланец  
 Уплотнение металл/металл  
 Запорная и регулирующая функции

### Спецификация материалов

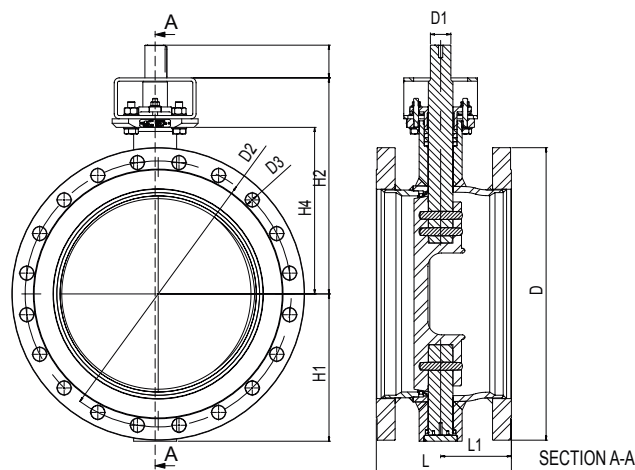
Корпус: Сталь EN 10217-2 P235GH (1.0345)  
 / EN 10028-3 P355NH (1.0565)  
 Диск: EN GX5CrNiMo19-11-2 (1.4408)  
 Уплотнение седла: Сплав 718  
 Шток: EN X3CrNiMoN27-5-2 (1.4460)  
 Уплотнение штока: Графит  
 Подшипники: PTFE+AISI 316 net

Корпус: PN 25  
 Диск: PN 25

Температура: -40 °C - +200 °C  
 При температуре ниже 0 °C -  
 обратитесь на завод производитель

### Фланцы

EN 1092-1, PN 16  
 А также возможно PN 10, 25



Серия	DN	L	L1	H1	H2	H3	H4	D	D1	D2	D3	Kv	Bec
BFC400F <sub>Gt</sub>	400	484	244	285	466,5	65	346,5	580	40	525	30	9800	175
BFC500F <sub>Gt</sub>	500	534	245	360	528	80	408	715	50	650	33	15600	279
BFC600F <sub>Gt</sub>	600	584	281	440	575	110	450	840	60	770	36	22700	430
BFC700F <sub>Gt</sub>	700	634	310	495	625	110	500,5	910	70	840	36	31300	520
BFC800F <sub>Gt</sub>	800	684	342	581	733	130	573	1025	90	950	38	40700	763

## Дисковый затвор

2009

Vexve BRS - Серия  
неполнопроходной  
Сталь,  
сварка/сварка  
Уплотнение металл/металл  
Запорная функция  
Приводной механизм:  
Механический редуктор с червячной передачей

### Спецификация материалов

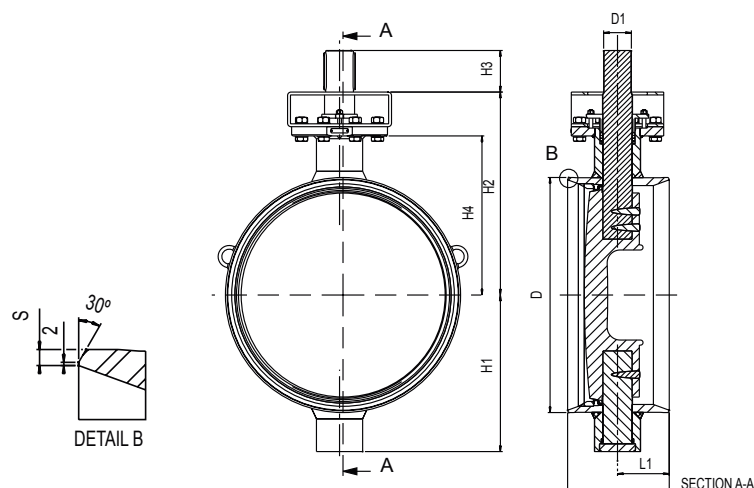
Корпус: Сталь, EN 10217-2 P235GH (1.0345)  
/ EN 10028-3 P355NH (1.0565)  
Диск: EN GX5CrNiMo19-11-2 (1.4408)  
Уплотнение седла: Сплав 718  
Шток: EN X8CrNiS18-9 (1.4305)  
Уплотнение штока: Витон FPM  
Подшипники: PTFE+AISI 316 net

Корпус: PN 25  
Диск: PN 25

Температура: -40 °C - +200 °C  
При температуре ниже 0 °C -  
обратитесь на завод производитель

### Приварные концы

DIN 2559 Blatt 1 Form 22



Серия	DN	L	L1	L2	L3	H1	H2	H3	H4	D	D1	S	Kv	Bec
BRS900W Gt	900	410	221	252.5	563	631	851.5	1048	623	914	600	10	46100	983
BRS1000W Gt	1000	440	224	252.5	563	678	917.5	1114	689	1016	600	10	56900	1229
BRS900W/GS Gt	900	410	221	252.5	563	631	851.5	1048	623	920	600	14	46100	983
BRS1000W/GS Gt	1000	440	224	252.5	563	678	917.5	1114	689	1020	600	15	56900	1229



## Дисковый затвор

2009

Vexve BRC - Серия  
неполнопроходной  
Сталь,  
сварка/сварка  
Уплотнение металл/металл  
Запорная и регулирующая функции

### Спецификация материалов

Корпус: Сталь EN 10217-2 P235GH (1.0345)  
/ EN 10028-3 P355NH (1.0565)  
Диск: EN GX5CrNiMo19-11-2 (1.4408)  
Уплотнение седла: Сплав 718  
Шток: EN X3CrNiMoN27-5-2 (1.4460)  
Уплотнение штока: Графит  
Подшипники: PTFE-AISI 316 net

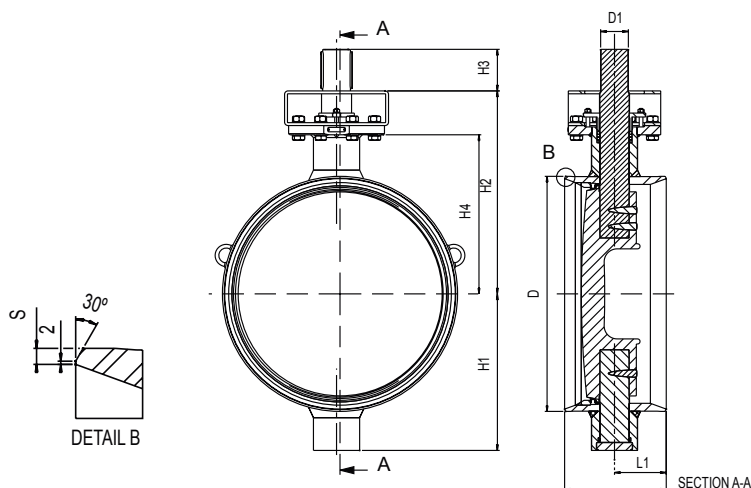
Корпус: PN 25  
Диск: PN 25

Температура: -40 °C - +200 °C  
При температуре ниже 0 °C -  
обратитесь на завод производитель



### Приварные концы

DIN 2559 Blatt 1 Form 22



Серия	DN	L	L1	H1	H2	H3	H4	D	D1	S	Kv	Bec
BRC900W Gt	900	410	221	631	813	180	623	914	100	10	46100	839
BRC1000W Gt	1000	440	224	678	879	180	689	1016	120	10	56900	1094
BRC900W/GS Gt	900	410	221	631	813	180	623	920	100	14	46100	839
BRC1000W/GS Gt	1000	440	224	678	879	180	689	1020	120	15	56900	1094

## Электроприводы ZPA Pesky

Электроприводы «ЗПА ПЕЧКИ» для трубопроводной арматуры с 60-х годов прошлого века поставлялись на многие промышленные предприятия бывшего СССР. За время эксплуатации электропривода показали высокую эксплуатационную надежность, простоту и удобство технического обслуживания.

Общие характеристики электроприводов ZPA Pesky:

- Модульная конструкция
- Новейшая технология
- Оптимальное соотношение крутящий момент/вес
- Диапазон крутящего момента 10-50000 Нм
- Электропитание: 1-фазное 220В, 3-фазное 220-500В
- Степень защиты IP55, IP67
- Температурный режим -25...+55, опционально -50...+55.
- Взрывозащищенный тип Ex
- Атомное исполнение
- Входной сигнал: 4-20мА, Profibus



Таблица применимости электроприводов ZPA Pesky для шаровых кранов и затворов VEXVE

DN	Обозначение электропривода	Редуктор (MG)	Время открытия/закрытия
Краны шаровые			
10/15	KP MINI52997.1316	-	30с
20	KP MINI52997.1316	-	30с
25	KP MINI52997.1316	-	30с
32	KP MINI52997.1316	-	30с
40	MOKED52325.XE6X	-	20с
50	MOKED52325.XE6X	-	20с
65	MOKED52326.XE6X	-	20с
80	MOKED52327.XE6X	-	20с
100	MOKED52327.XE6X	-	20с
125	MOKED52328.XE3X	-	40с
150	MOKED52329.XE3X	-	40с
200	MONED52030.9081	MF14	36с
250	MONED52030.90D1	MF15	68с
300	MONED52030.90E1	MF20	110с
350	MONED52030.90E1	MF20	110с
400	MONED52030.90E1	MF20	110с
500	MONED52030.90B1	MF40	115с
600	MONED52030.90B1	MF40	115с
Затворы			
350	MONED52030.90D1	MF15	68с
400	MONED52030.90S1	MF16	88с
500	MONED52030.9091	MF30	116с
600	MONED52030.90H1	MF30	93с
700	MONED52031.9041	MF40	146с
800	MONED52030.90U1	MF50.1	98с
900	MONED52030.90U1	MF50.2	178с
1000	MONED52030.90U1	MF50.2	178с
1200	MONED52030.90U1	MF50.2	178с







**VEXVE**

КАЧЕСТВО И НАДЕЖНОСТЬ

Vexve Inc.

Россия, Санкт-Петербург

Автогенная д. 6, офис 306

Телефон/факс +7(812)703-0556

[www.vexve.biz](http://www.vexve.biz)