

15.10.2007

СТАЛЬНЫЕ ДИСКОВЫЕ ЗАТВОРЫ С УПЛОТНЕНИЕМ МЕТАЛЛ/МЕТАЛЛ



Дисковый затвор

15.10.2007

Vexve BFS - Серия
полнопроходный
Сталь,
сварка/сварка
Уплотнение металл / металл
Запорная функция
Приводной механизм:
Механический редуктор с червячной передачей

Спецификация материалов

Корпус: Сталь, EN 10217-2 P235GH (1.0345)
 / EN 10028-3 P355NH (1.0565)
 Диск: EN GX5CrNiMo19-11-2 (1.4408)
 Уплотнение седла: Сплав 718
 Шток: EN X8CrNiS18-9 (1.4305)
 Уплотнение штока: Витон FPM
 Подшипники: PTFE+AISI 316 net

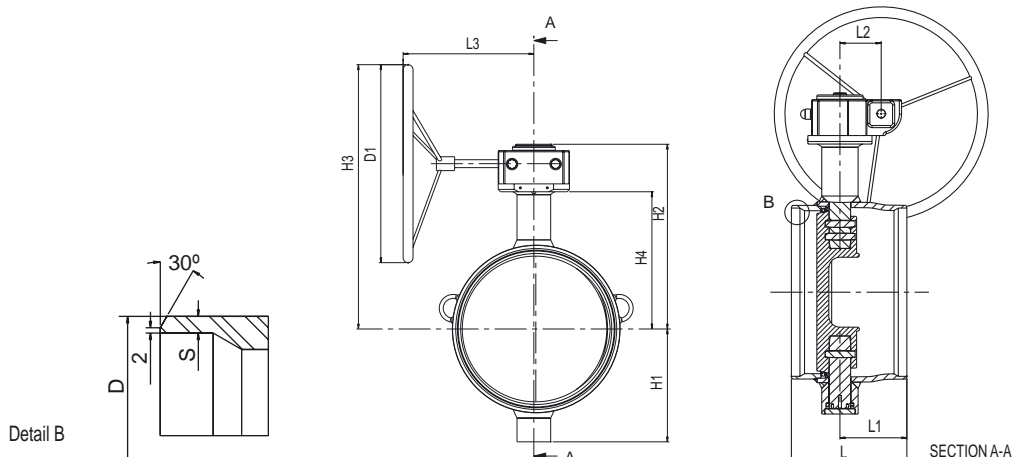
Корпус: PN 25
 Диск: PN 25

Температура: -40 °C - +200 °C
 При температуре ниже 0 °C -
 обратитесь на завод-производитель



Приварные концы

DIN 2559 Blatt 1 Form 22



Серия	DN	L	L1	L2	L3	H1	H2	H3	H4	D	D1	S	Kv	Вес
BFS400W	400	310	156,5	130	387	285	492	672	346,5	406,4	500	6,3	9800	120
BFS500W	500	350	152,9	211	440	360	553	683	408	508	400	6,3	15600	203
BFS600W	600	390	183,9	211	450	440	600	780	450	610	500	7,1	22700	306
BFS700W	700	430	207,5	357	567	495	653	783	500,5	711	400	8,0	31300	461
BFS800W	800	470	235	357	567	581	741	871	573	813	400	8,8	40700	681

Дисковый затвор

15.10.2007

**Vexve BFC - Серия
полнопроходный
Сталь,
сварка/сварка
Уплотнение металл / металл
Запорная и регулирующая функция**

Спецификация материалов

Корпус: Сталь, EN 10217-2 P235GH (1.0345)
/ EN 10028-3 P355NH (1.0565)
Диск: EN GX5CrNiMo19-11-2 (1.4408)
Уплотнение седла: Сплав 718
Шток: EN X3CrNiMoN27-5-2 (1.4460)
Уплотнение штока: Графит
Подшипники: PTFE+AISI 316 net

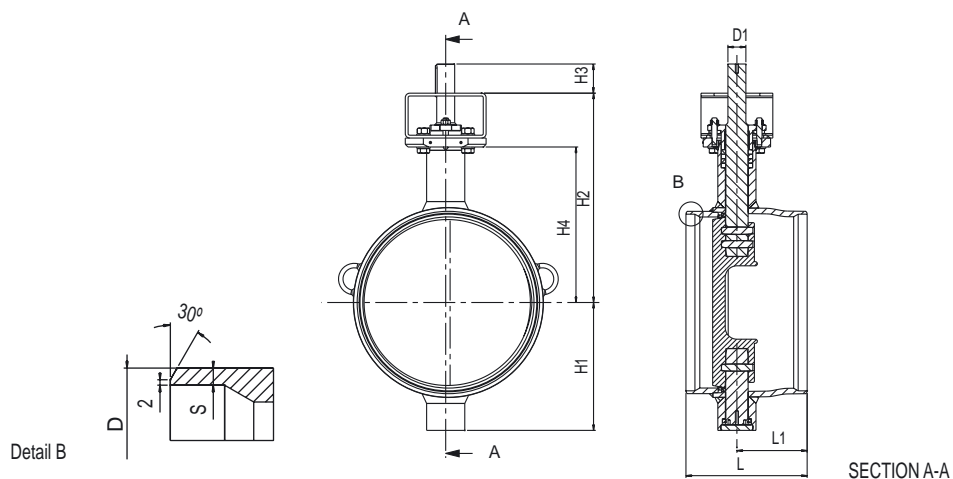
Корпус: PN 25
Диск: PN 25

Температура: -40 °C - +250 °C
При температуре ниже 0°C -
обратитесь на завод-производитель



Приварные концы

DIN 2559 Blatt 1 Form 22



Серия	DN	L	L1	H1	H2	H3	H4	D	D1	S	Kv	Bec
BFC400W	400	310	156,5	285	466,5	65	346,5	406,4	40	6,3	9800	92
BFC500W	500	350	152,9	360	528	80	408	508	50	6,3	15600	162
BFC600W	600	390	183,9	440	575	110	450	610	60	7,1	22700	282
BFC700W	700	430	207,5	495	625	110	500,5	711	70	8,0	31300	372
BFC800W	800	470	235	581	733	130	573	813	90	8,8	40700	612

Дисковый затвор

15.10.2007

**Vexve BFS - Серия
полнопроходный
Сталь,
сварка/сварка
Приварные концы по ГОСТу
Уплотнение металл /металл
Запорная функция
Приводной механизм:
Механический редуктор с червячной передачей**



Спецификация материалов

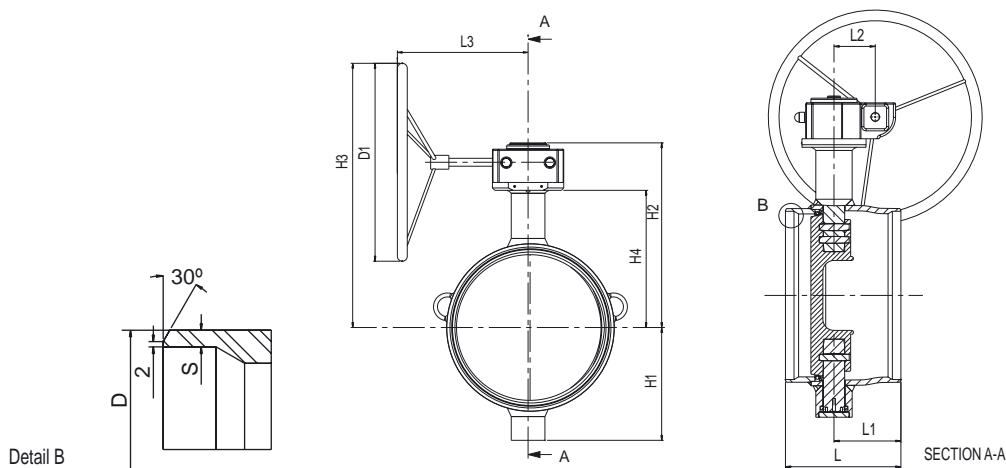
Корпус: Сталь, EN 10217-2 P235GH (1.0345)
/ EN 10028-3 P355NH (1.0565)
Диск: EN GX5CrNiMo19-11-2 (1.4408)
Уплотнение седла: Сплав 718
Шток: EN X8CrNiS18-9 (1.4305)
Уплотнение штока: Витон FPM
Подшипники: PTFE+AISI 316 net

Корпус: PN 25
Диск: PN 25

Температура: -40 °C - +200 °C
При температуре ниже 0 °C
-обратитесь на завод-производитель

Приварные концы

DIN 2559 Blatt 1 Form 22



Серия	DN	L	L1	L2	L3	H1	H2	H3	H4	D	D1	S	Kv	Вес
BFS400W/GS	400	310	156,5	130	387	285	492	672	346,5	426	500	8	9800	120
BFS500W/GS	500	350	152,9	211	440	360	553	683	408	530	400	9	15600	201
BFS600W/GS	600	390	183,9	211	450	440	600	780	450	630	500	11	22700	303
BFS700W/GS	700	430	207,5	357	567	495	653	783	500,5	720	400	12	31300	463
BFS800W/GS	800	470	235	357	567	581	741	871	573	820	400	12	40700	685

Дисковый затвор

15.10.2007

**Vexve BFC - Серия
полнопроходный
Сталь,
сварка/сварка
Приварные концы по ГОСТу
Уплотнение металл / металл
Запорная и регулирующая функция**

Спецификация материалов

Корпус: Сталь, EN 10217-2 P235GH (1.0345)
/ EN 10028-3 P355NH (1.0565)
Диск: EN GX5CrNiMo19-11-2 (1.4408)
Уплотнение седла: Сплав 718
Шток: EN X3CrNiMoN27-5-2 (1.4460)
Уплотнение штока: Графит
Подшипники: PTFE+AISI 316 net

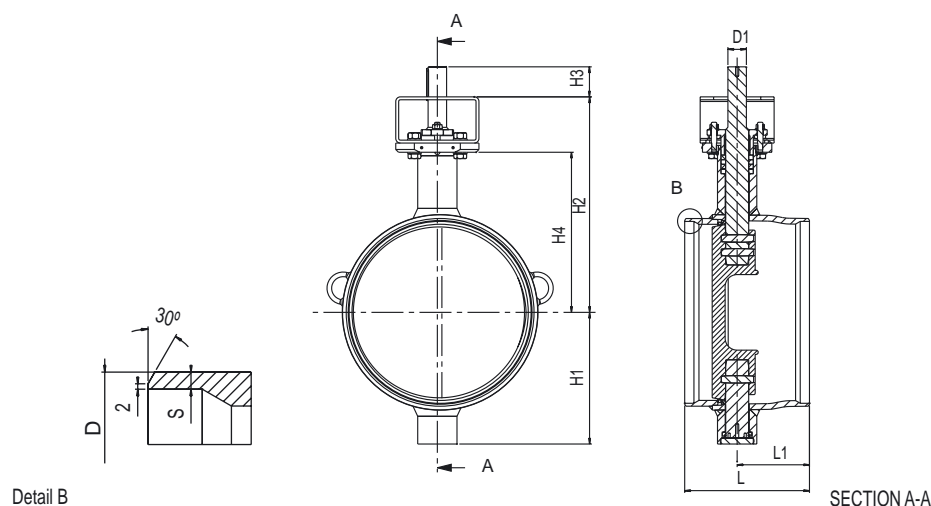
Корпус: PN 25
Диск: PN 25

Температура: -40°C - +250°C
При температуре ниже 0°C -
обратитесь на завод-производитель



Приварные концы

DIN 2559 Blatt 1 Form 22



Серия	DN	L	L1	H1	H2	H3	H4	D	D1	S	Kv	Вес
BFC400W/GS	400	310	156,5	285	466,5	65	346,5	426	40	8	9800	92
BFC500W/GS	500	350	152,9	360	528	80	408	530	50	9	15600	160
BFC600W/GS	600	390	183,9	440	575	110	450	630	60	11	22700	279
BFC700W/GS	700	430	207,5	495	625	110	500,5	720	70	12	31300	374
BFC800W/GS	800	470	235	581	733	130	573	820	90	12	40700	616

Дисковый затвор

15.10.2007

**Vexve BFS - Серия
полнопроходный
Сталь,
фланец/ фланец
Уплотнение металл / металл
Запорная функция
Приводной механизм:
Механический редуктор с червячной передачей**



Спецификация материалов

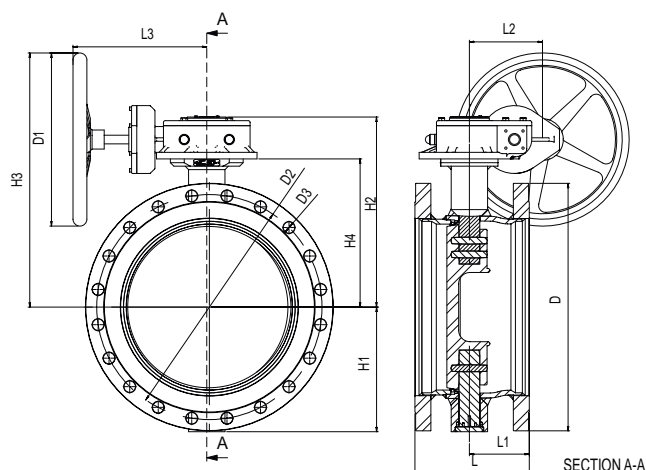
Корпус: Сталь, EN 10217-2 P235GH (1.0345)
/ EN 10028-3 P355NH (1.0565)
Диск: EN GX5CrNiMo19-11-2 (1.4408)
Уплотнение седла: Сплав 718
Шток: EN X8CrNiS18-9 (1.4305)
Уплотнение штока: Витон FPM
Подшипники: PTFE+AISI 316 net

Корпус: PN 25
Диск: PN 25

Температура: -40 °C - +200 °C
При температуре ниже 0 °C -
обратитесь на завод-производитель

Фланцы

EN 1092-1, PN16
А также возможно PN 10, 25



Серия	DN	L	L1	L2	L3	H1	H2	H3	H4	D	D1	D2	D3	Kv	Вес
BFS400F	400	484	244	130	387	285	492	672	346,5	580	500	525	30	9800	203
BFS500F	500	534	245	211	440	360	553	683	408	715	400	650	33	15600	320
BFS600F	600	584	281	211	450	440	600	780	450	840	500	770	36	22700	454
BFS700F	700	634	310	357	567	495	653	783	500,5	910	400	840	36	31300	612
BFS800F	800	684	342	357	567	581	741	871	573	1025	400	950	38	40700	880

Дисковый затвор

15.10.2007

Vexve BFC - Серия
полнопроходный
Сталь,
фланец/ фланец
Уплотнение металл / металл
Запорная и регулирующая функция

Спецификация материалов

Корпус: Сталь, EN 10217-2 P235GH (1.0345)
 / EN 10028-3 P355NH (1.0565)
 Диск: EN GX5CrNiMo19-11-2 (1.4408)
 Уплотнение седла: Сплав 718
 Шток: EN X3CrNiMoN27-5-2 (1.4460)
 Уплотнение штока: Графит
 Подшипники: PTFE+AISI 316 net

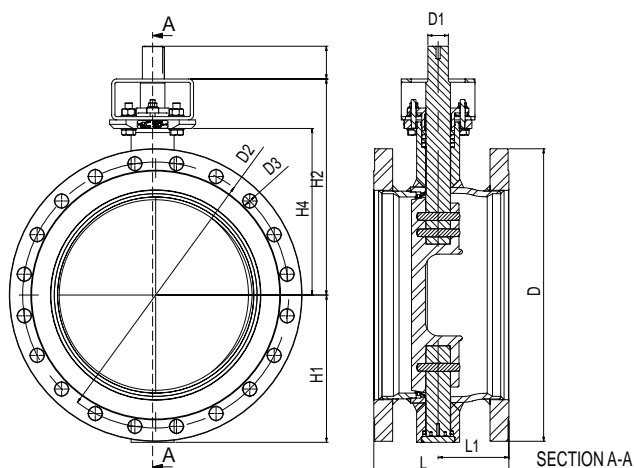
Корпус: PN 25
 Диск: PN 25

Температура: -40 °C - +250 °C
 При температуре ниже 0°C -
 обратитесь на завод-производитель



Фланцы

EN 1092-1, PN 16
 А также возможно PN 10, 25



Серия	DN	L	L1	H1	H2	H3	H4	D	D1	D2	D3	Kv	Вес
BFC400F	400	484	244	285	466,5	65	346,5	580	40	525	30	9800	175
BFC500F	500	534	245	360	528	80	408	715	50	650	33	15600	279
BFC600F	600	584	281	440	575	110	450	840	60	770	36	22700	430
BFC700F	700	634	310	495	625	110	500,5	910	70	840	36	31300	520
BFC800F	800	684	342	581	733	130	573	1025	90	950	38	40700	763

Дисковый затвор

15.10.2007

**Vexve BRS - Серия
неполнопроходный
Сталь,
сварка/сварка
Уплотнение металл / металл
Запорная функция
Приводной механизм:
Механический редуктор с червячной передачей**



Спецификация материалов

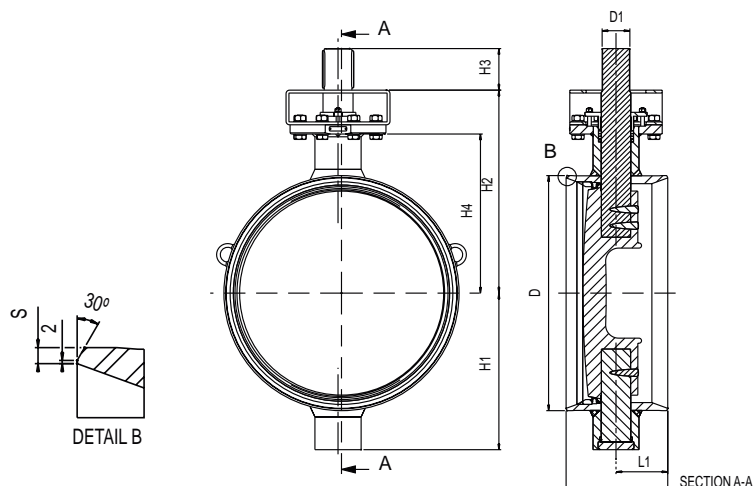
Корпус: Сталь, EN 10217-2 P235GH (1.0345)
/ EN 10028-3 P355NH (1.0565)
Диск: EN GX5CrNiMo19-11-2 (1.4408)
Уплотнение седла: Сплав 718
Шток: EN X8CrNiS18-9 (1.4305)
Уплотнение штока: Витон FPM
Подшипники: PTFE+AISI 316 net

Корпус: PN 25
Диск: PN 25

Температура: -40 °C - +200 °C
При температуре ниже 0 °C
-обратитесь на завод-производитель

Приварные концы

DIN 2559 Blatt 1 Form 22



Серия	DN	L	L1	L2	L3	H1	H2	H3	H4	D	D1	S	Kv	Вес
BRS900W	900	410	221	252.5	563	631	851.5	1048	623	914	600	10	46100	983
BRS1000W	1000	440	224	252.5	563	678	917.5	1114	689	1016	600	10	56900	1229
BRS900W/GS	900	410	221	252.5	563	631	851.5	1048	623	920	600	14	46100	983
BRS1000W/GS	1000	440	224	252.5	563	678	917.5	1114	689	1020	600	15	56900	1229

Дисковый затвор

15.10.2007

**Vexve BRC - Серия
неполнопроходный
Сталь,
сварка/сварка
Уплотнение металл / металл
Запорная и регулирующая функция**

Спецификация материалов

Корпус: Сталь, EN 10217-2 P235GH (1.0345)
/ EN 10028-3 P355NH (1.0565)
Диск: EN GX5CrNiMo19-11-2 (1.4408)
Уплотнение седла: Сплав 718
Шток: EN X3CrNiMoN27-5-2 (1.4460)
Уплотнение штока: Графит
Подшипники: PTFE-AISI 316 net

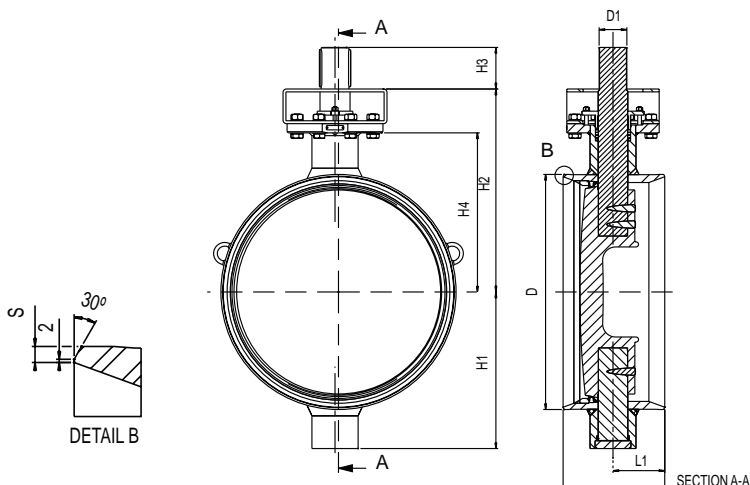
Корпус: PN 25
Диск: PN 25

Температура: -40°C - +250°C
При температуре ниже 0°C -
обратитесь на завод-производитель



Приварные концы

DIN 2559 Blatt 1 Form 22



Серия	DN	L	L1	H1	H2	H3	H4	D	D1	S	Kv	Bec
BRC900W	900	410	221	631	813	180	623	914	100	10	46100	839
BRC1000W	1000	440	224	678	879	180	689	1016	120	10	56900	1094
BRC900W/GS	900	410	221	631	813	180	623	920	100	14	46100	839
BRC1000W/GS	1000	440	224	678	879	180	689	1020	120	15	56900	1094



Vexve Inc.
Pajakatu 11
FI-38200 Vammala, Finland
Tel. +358 10 734 0800
www.vexve.fi