

Filtry  
Strainers  
Filter  
Фильтры



**OBSAH - TABLE OF CONTENTS - INHALT - СОДЕРЖАНИЕ**

Strana  
Page  
Seite  
Стр

Tlakoteplotní systém Pressure - temperature ratings Druck- Temperatur Zuordnung Напорно-температурная система	2
Nízkotlaký filtr C 09 Low-pressure strainers C 09 Niederdruckfilter C 09 Фильтр низкого давления C 09	3 - 5
Filtr "Delta" D 71.1 Strainers "Delta" D 71.1 Filter "Delta" D 71.1 Фильтр Дельта D 71.1	6 - 8

## PN(ПН) 16-40 DN(ДН) 15-50 / PN(ПН) 10-16 DN(ДН) 65-150 PN(ПН) 25-40 DN(ДН) 65-200

Nízkotlaký filtr C 09  
Low-pressure strainers C 09  
Niederdruckfilter C 09  
Фильтр низкого давления C 09

Materiál Material Werkstoff Материал	PN ПН	Dovolený pracovní tlak PS [bar] pro maximální pracovní teplotu TS [°C] Admissible operating pressure PS [bar] at operating temperature TS [°C] Zulässiger Betriebsdruck PS [bar] bei Betriebstemperatur TS [°C] Допускаемое рабочее давление ПС [бар] для максимальной рабочей Температуры ТС [°C]											
		-60	-50	-40	-10	50	100	150	200	250	300	350	400
1.4408	10	10			10	10	9,3	8,4	7,8	7,3			
	16	16			16	16	14,9	13,5	12,4	11,7			
	25	25			25	25	23,3	21,1	19,4	18,3			
	40	40			40	40	37,3	33,8	31,1	29,3			
1.4308	10		10		10	9,3	8,4	7,6	6,9	6,4			
	16		16		16	14,9	13,5	12,1	11,0	10,3			
	25		25		25	23,3	21,1	18,9	17,2	16,1			
	40		40		40	37,3	33,8	30,2	27,6	25,8			
1.1138+QT	10		10		10	10	9,2	8,7	7,9	7,2	6,5		
	16		16		16	16	14,8	14	12,8	11,8	10,8		
	25		25		25	25	23	21	19,2	18,2	17,2		
	40		40		40	40	37	35	32	29,5	27		
1.6220+QT	10			10	10	10	10	6,3	6	5,8	5,7		
	16			16	16	16	16	10,1	9,6	9,28	9,07		
	25			25	25	25	25	15,8	15,0	14,5	14,2		
	40			40	40	40	40	25,3	24	23,2	22,7		
1.0619+N	10			10	10	9,3	8,7	7,8	7,1	6,4	6,0	5,8	
	16			16	16	14,9	13,9	12,4	11,4	10,3	9,6	9,2	
	25			25	25	23,3	21,7	19,4	17,8	16,1	15	14,4	
	40			40	40	37,3	34,7	30,2	28,4	25,8	24	23,1	

## PN(ПН) 63-100 DN(ДН) 10-50

Filtr "Delta" D 71.1  
Strainers "Delta" D 71.1  
Filter "Delta" D 71.1  
Фильтр Дельта D 71.1

Materiál Material Werkstoff Материал	PN ПН	Dovolený pracovní tlak PS [bar] pro maximální pracovní teplotu TS [°C] Admissible operating pressure PS [bar] at operating temperature TS [°C] Zulässiger Betriebsdruck PS [bar] bei Betriebstemperatur TS [°C] Допускаемое рабочее давление ПС [бар] для максимальной рабочей Температуры ТС [°C]									
		-60	-10	50	100	150	200	250	300	350	400
1.4571	63	63	63	63	61,6	57,4	53,8	51,2	49	47,3	45,9
	100	100	100	100	97,8	91,1	85,3	81,3	77,8	75,1	72,9
1.0460	63	-	63	63	58,8	54,6	47,6	44,8	40,6	37,8	36,4
	100	-	100	100	93,3	86,7	75,6	71,1	64,4	60	57,8

Nízkotlaký filtr C 09  
Low-pressure strainers C 09

Označení  
Figure number code  
A 1 B C - D PN DN EEE

**Konstrukční provedení**

**kolmý**

**šikmý**

**Materiálové varianty**

**nerezová ocel**

1.4408

1.4308

**legovaná ocel**

1.1138+QT

1.6220+QT

**uhlíková ocel**

1.0619+N

**Přípojovací varianty**

**přírubový**

EN 1092-1

DIN 2501

**přivařovací**

EN 12 627

DIN 3239, 2559

ČSN 131075

**Stavební délky**

**přírubový**

dle EN 558-1, řada 1

**přivařovací**

dle EN 12982, řada 1

**Tlakové zkoušky**

DIN 3230 část 3, BA

další dle Vašeho požadavku

**Splněné standardy**

EN 12 569

DIN 3356

ČSN 133060

další dle Vašeho požadavku

TRD 110

TRB 801 Nr.45, AD 2000 A4

Směrnice 97/23/ES Evropského

parlamentu a Rady

**Max. pracovní teplota**

viz str 2

**Povrchová úprava**

syntetický šedý nátěr

bez nátěru (nerez. ocel.)

**Dodávaná DN**

**Design**

**straight**

**Y-pattern**

**Materials**

**stainless steel**

1.4408

1.4308

**alloy steel**

1.1138+QT

1.6220+QT

**carbon steel**

1.0619+N

**Connection**

**Flanged**

EN 1092-1

DIN 2501

**welded ends**

EN 12 627

DIN 3239, 2559

ČSN 131075

**Face to face dimensions**

**Flanged**

acc. EN 558-1, part 1

**welded ends**

acc. EN 12982, part 1

**Pressure testing**

DIN 3230 part 3, BA

other on request

**Standards**

EN 12 569

DIN 3356

ČSN 133060

other on request

TRD 110

TRB 801 Nr.45, AD 2000 A4

Directive 97/23/EC of the European

Parliament and of the Council

**Max. operating temperature**

see page 2

**Coating**

gray syntetic coating

without coating (stainless steel)

**Supplied size**

**A**

**C09.2**

**C09.3**

**D**

**0**

**2**

**5**

**B**

**1**

**2**

**EEE**

	PN							DN						
<b>C 09.2</b>	10 - 40	15	20	25	32	40	50	-	-	-	-	-	-	
<b>C 09.3</b>	10 - 16	-	-	-	-	-	-	65	80	100	125	150	-	
	25 - 40	-	-	-	-	-	-	65	80	100	125	150	200	

Niederdruckfilter C 09  
Фильтр низкого давления C 09

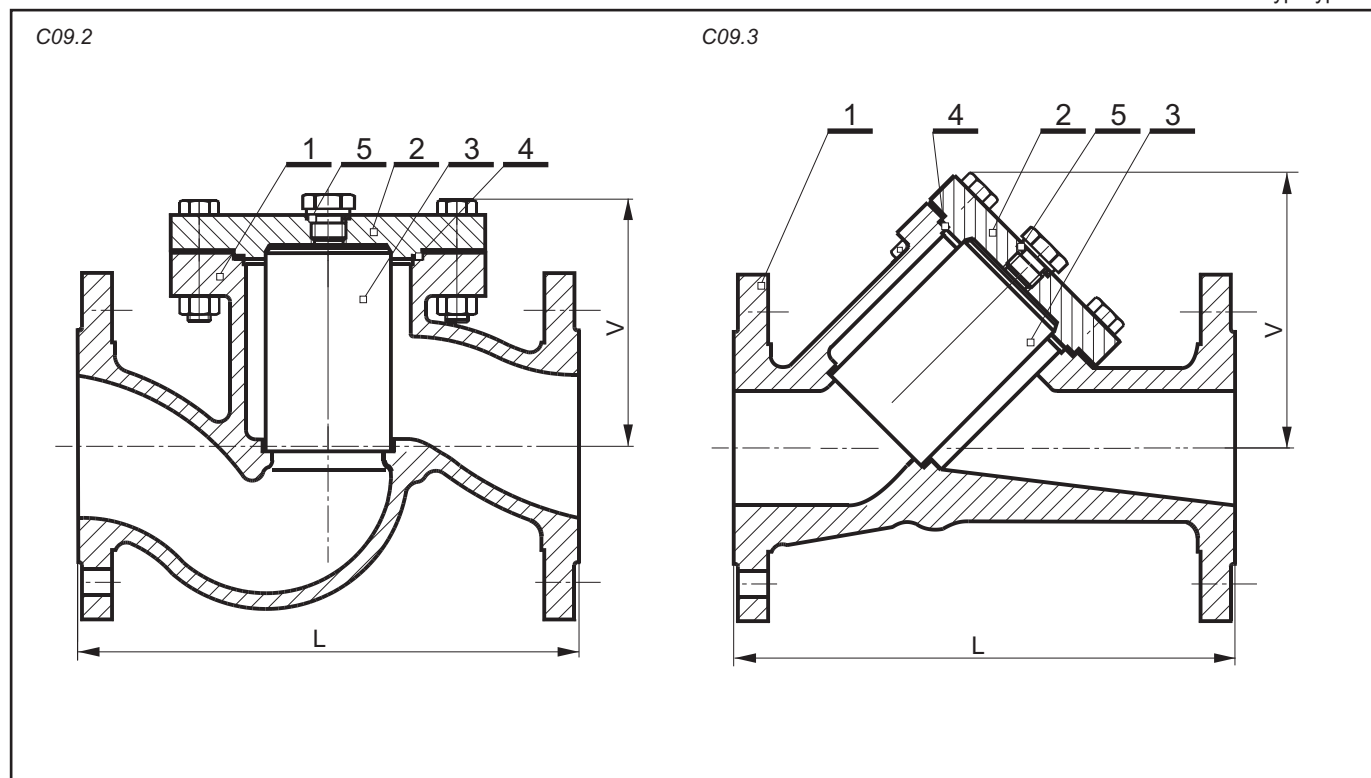
Bezeichnung  
обозначение  
A 1 B C - D PN DN EEE

<b>Konstruktionsausführung</b>		<b>Конструкторское исполнение</b>	<b>A</b>
<b>Durchgangsform</b>		перпендикулярный	<b>C09.2</b>
<b>Schrägsitzform</b>		косой	<b>C09.3</b>
<b>Werkstoffvarianten</b>		<b>Материаловые варианты</b>	<b>D</b>
<b>Nirostahl</b>		Нержавеющая сталь	<b>0</b>
1.4408		1.4408	
1.4308		1.4308	
<b>Legierter Stahl</b>		Легированная сталь	<b>2</b>
1.1138+QT		1.1138+QT	
1.6220+QT		1.6220+QT	
<b>Kohlenstoffstahl</b>		Углеродистая сталь	<b>5</b>
1.0619+N		1.0619+N	
<b>Anschlussvarianten</b>		<b>Присоединительные варианты</b>	<b>B</b>
<b>Flanschen</b>		Фланцевое	<b>1</b>
EN 1092-1		EN 1092-1	
DIN 2501		DIN 2501	
<b>Schweißenden</b>		Под приварку	<b>2</b>
EN 12 627		EN 12 627	
DIN 3239, 2559		DIN 3239, 2559	
ČSN 131075		ЧСН 13 1075	
<b>Baulänge</b>		<b>Габаритные размеры</b>	
<b>Flanschen</b>		Фланцевый	
nach EN 558-1, Reihe 1		По EN 558-1, класс1	
<b>Schweißenden</b>		Под приварку	
nach EN 12982, Reihe 1		EN 12982, класс 1	
<b>Druckprüfungen</b>		<b>Испытание давлением</b>	
DIN 3230 Teil 3, BA		ДИН 3230, часть 3, БА	
andere nach Vereinbarung		Далее по Вашему требованию	
<b>Standards</b>		<b>Стандарты</b>	
EN 12 569		EN 12 569	
DIN 3356		ДИН 3356	
ČSN 133060		ЧСН 133060	
andere nach Vereinbarung		Далее по Вашему требованию	
TRD 110		TRD 110	
TRB 801 Nr.45, AD 2000 A4		TRB 801 Nr.45, AD 2000 A4	
Die Richtlinie 97/23/EG des		Директива 97/23/ЕС Европейского	
Europäischen Parlaments und Rats		Парламента и Совета	
<b>Max. Arbeitstemperatur</b>		<b>Макс.рабочая температура</b>	
siehe Seite 2		См стр.2	
<b>Oberflächenschutz</b>		<b>Покрытие</b>	
Graukunststoffanstrich		Покрытие синтетической серой краской	
ohne Anstrich (Nirostahl)		Без покрытия ( нержавеющая сталь)	
<b>Gelieferte Nennweiten</b>		<b>Поставляемые ДН</b>	<b>EEE</b>

	PN/ПН							DN/ДН						
<b>C 09.2</b>	10 - 40	15	20	25	32	40	50	-	-	-	-	-	-	
<b>C 09.3</b>	10 - 16	-	-	-	-	-	-	65	80	100	125	150	-	
	25 - 40	-	-	-	-	-	-	65	80	100	125	150	200	

PN(ПН) 16-40 DN(ДН) 15-50 / PN(ПН) 10-16 DN(ДН) 65-150  
PN(ПН) 25-40 DN(ДН) 65-200

C 09.2 / C 09.3  
Typ/Type/Typ



Součást/Part/Benennung/Часть				Materiál/Material/Werkstoff/Mатериал					
1	Těleso	Body	Gehäuse	Корпус	1.0619+N	1.1138+QT	1.6220+QT	1.4308	1.4408
2	Víko	Cover	Deckel	Крышка	1.0619+N	1.1138+QT	1.6220+QT	1.4308	1.4408
3	Filtr	Strainers	Filter	Фильтр			1.4301		
4	Těsnění	Gasket	Flachdichtung	Уплотнение	Grafit-Graphite-Reingraphit-графит				
5	Těsnění	Gasket	Flachdichtung	Уплотнение	Kovové-Steel- Metall-металлическое				

PN	DN	L	V	V1
ПН	ДН	[мм]	[мм]	[мм]
16	65	290	135	155
	80	310	145	170
	100	350	175	205
	125	400	240	290
	150	480	275	330
40	65	290	149	-
	80	310	154	-
	100	350	174	-
	125	400	227	-
	150	480	242	-
	200	600	343	-

Filtr "Delta" D 71.1  
Strainers "Delta" D 71.1

Označení  
Figure number code

A 1 B C - D PN DN EEE

**Konstrukční provedení**

**Materiálové varianty**

**nerezová ocel**

1.4571

**uhlíková ocel**

1.0460

**Připojovací varianty**

**přírubový**

EN 1092-1

další dle Vašeho požadavku

DIN 2501

**přivařovací**

EN 12 627

DIN 2559

DIN 3239

ČSN 13 1075

**Stavební délky**

**přírubový**

EN 558-1, řada 2 (PN 63 - 100)

DN 50 neodpovídá EN normě

**přivařovací**

EN 12982, řada 65

**Tlakové zkoušky**

DIN 3230 část 3, BA

jiné zkoušky dle dohody

**Speciální předpisy**

TRD 110

TRB 801 Nr.45, AD 2000 A4

Směrnice 97/23/ES Evropského  
parlamentu a Rady

**Splněné standardy**

DIN 3356

(ČSN 133060)

**Max. pracovní parametry**

dle tlakoteplotního systému

**Povrchová úprava**

syntetický šedý nátěr

bez nátěru (nerez. ocel.)

**Dodávaná DN**

**Design**

**Materials**

**stainless steel**

1.4571

**carbon steel**

1.0460

**Connection variants**

**Flanged**

EN 1092-1

other on request

DIN 2501

**welded ends**

EN 12 627

DIN 2559

DIN 3239

ČSN 13 1075

**Face to face dimensions**

**Flanged**

EN 558-1, part 2 (PN 63 - 100)

DN 50 does not correspond with EN  
standards

**welded ends**

EN 12982, part 65

**Pressure testing**

DIN 3230 part 3, BA

other on request

**Special regulations**

TRD 110

TRB 801 Nr.45, AD 2000 A4

Directive 97/23/EC of the European  
Parliament and of the Council

**Standards**

DIN 3356

(ČSN 133060)

**Max. operating parameters**

By pressure- temperature ratings

**Coating**

gray syntetic coating

without coating (stainless steel)

**Supplied dimensions**

**A**

D71.1

**D**

0

4

**B**

1

2

**EEE**

D71.1	PN			DN				
	63	10	15	20	25	32	40	50
	100	10	15	20	25	32	40	50

Filter "Delta" D 71.1  
Фильтр Дельта Д 71.1

Bezeichnung  
обозначение

A 1 B C - D PN DN EEE

**Konstruktionsausführung**

**Werkstoffvarianten**

**Nirostahl**

1.4571

**Kohlenstoffstahl**

1.0460

**Anschlussvarianten**

**Flanschen**

EN 1092-1

andere nach Vereinbarung

DIN 2501

**Schweißenden**

EN 12 627

DIN 2559

DIN 3239

ČSN 13 1075

**Baulänge**

**Flanschen**

EN 558-1, Reihe 2 (PN 63 - 100)

DN 50 entspricht nicht der EN-Norm

**Schweißenden**

EN 12982, Reihe 65

**Druckprüfungen**

DIN 3230 Teil 3, BA

andere nach Vereinbarung

**Sondervorschriften**

TRD 110

TRB 801 Nr.45, AD 2000 A4

Die Richtlinie 97/23/EG des Europäischen Parlaments und Rats

**Standards**

DIN 3356

(ČSN 133060)

**Max. Arbeitsparameter**

nach Druck-Temperatur Zuordnung

**Oberflächenschutz**

Graukunststoffanstrich  
ohne Anstrich (Nirostahl)

**Gelieferte Nennweiten**

**Конструкторское исполнение**

**Материаловые варианты**

**Нержавеющая сталь**

1.4571

**Углеродистая сталь**

1.0460

**Присоединительные варианты**

**Фланцевое**

EN 1092-1

Далее по Вашему требованию

ДИН 2501

**Под приварку**

EN 12 627

ДИН 3239

ДИН 2559

ЧСН 13 1075

**Габаритные размеры**

**Фланцевый**

По EN 558-1, класс1 (пн 63 -100)

ДН 50 не отвечают EN стандарту

**Под приварку**

EN 12982, класс 65

**Испытание давлением**

ДИН 3230, часть 3, БА

Другие испытания по договоренности

**Специальные предписания**

TRD 110

TRB 801 Nr.45, AD 2000 A4

Директива 97/23/ЕС Европейского Парламента и Совета

**Стандарты**

ДИН 3356

(ЧСН 133060)

**Макс.рабочие параметры**

Согласно напорно-температурной системе

**Покрытие**

Покрытие синтетической серой краской  
Без покрытия ( нержавеющая сталь)

**Поставляемые ДН**

**A**

D71.1

**D**

0

4

**B**

1

2

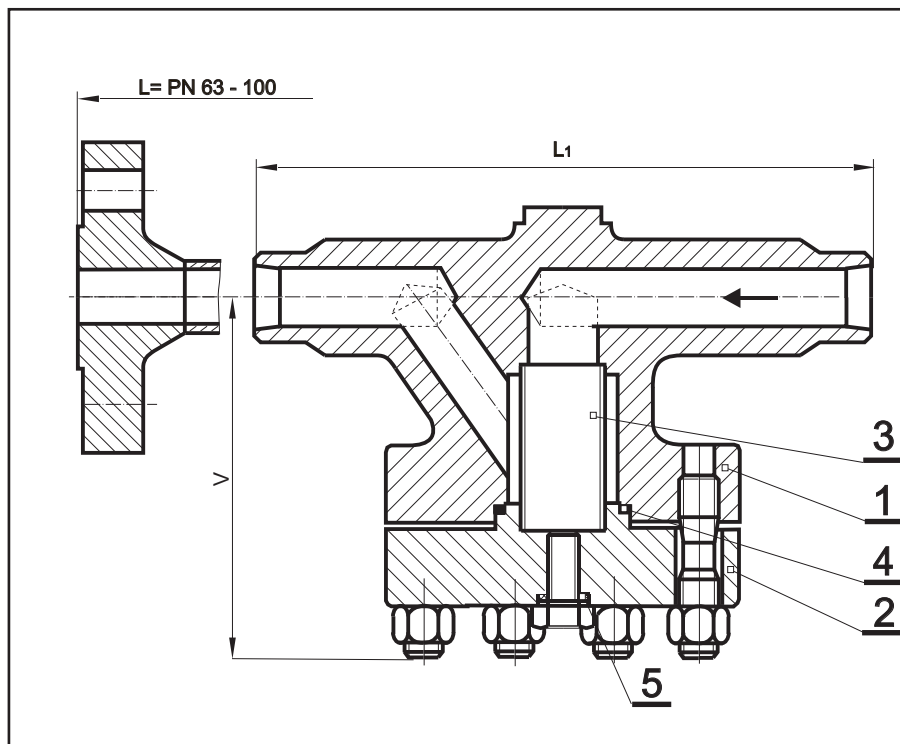
**EEE**

D71.1	PN/ПН				DN/ДН			
	63	10	15	20	25	32	40	50
	100	10	15	20	25	32	40	50



## PN(ПН) 63-100, DN(ДН) 10-50

D 71.1  
Typ/Туре/Тип



Součást/Part/Benennung/Часть					Materiál/Material/Werkstoff/Material	
1	Těleso	Body	Gehäuse	Корпус	1.0460	1.4571
2	Víko	Cover	Deckel	Крышка	1.0460	1.4571
3	Filtr	Strainers	Filter	Фильтр	1.4301	
4	Těsnění	Gasket	Flachdichtung	Уплотнение	Grafit-Graphite-Reingraphit-графит	
5	Těsnění	Gasket	Flachdichtung	Уплотнение	Kovové-Steel-Metall-металлическое	

PN ПН	DN ДН	L [mm] [мм]	L1 [mm] [мм]	V [mm] [мм]
63 - 100	10	210	150	90
	15	210	150	90
	20	230	150	120
	25	230	160	120
	32	260	180	150
	40	260	210	150
	50*	350 <sup>+</sup>	250	185

\* DN 50 - neodpovídá stavební délka normě  
 \* DN 50 - does not correspond wiht standard  
 \* DN 50 - entspricht der baulängenorm nicht  
 \* **PŘELO IT**



ARAKO spol. s r.o.  
Hviezdoslavova 18  
746 01 OPAVA Czech Republic

Tel.: +420 553 694 111  
Fax: +420 553 694 777  
e-mail: arako@arako.cz  
www.arako.cz, www.arakovalves.com